

Lesespass

Löse Rätsel
und gewinne
einen von zwei
Familien-Eintritten
für Rulantica-
die Wasserwelt
vom Europa-Park.

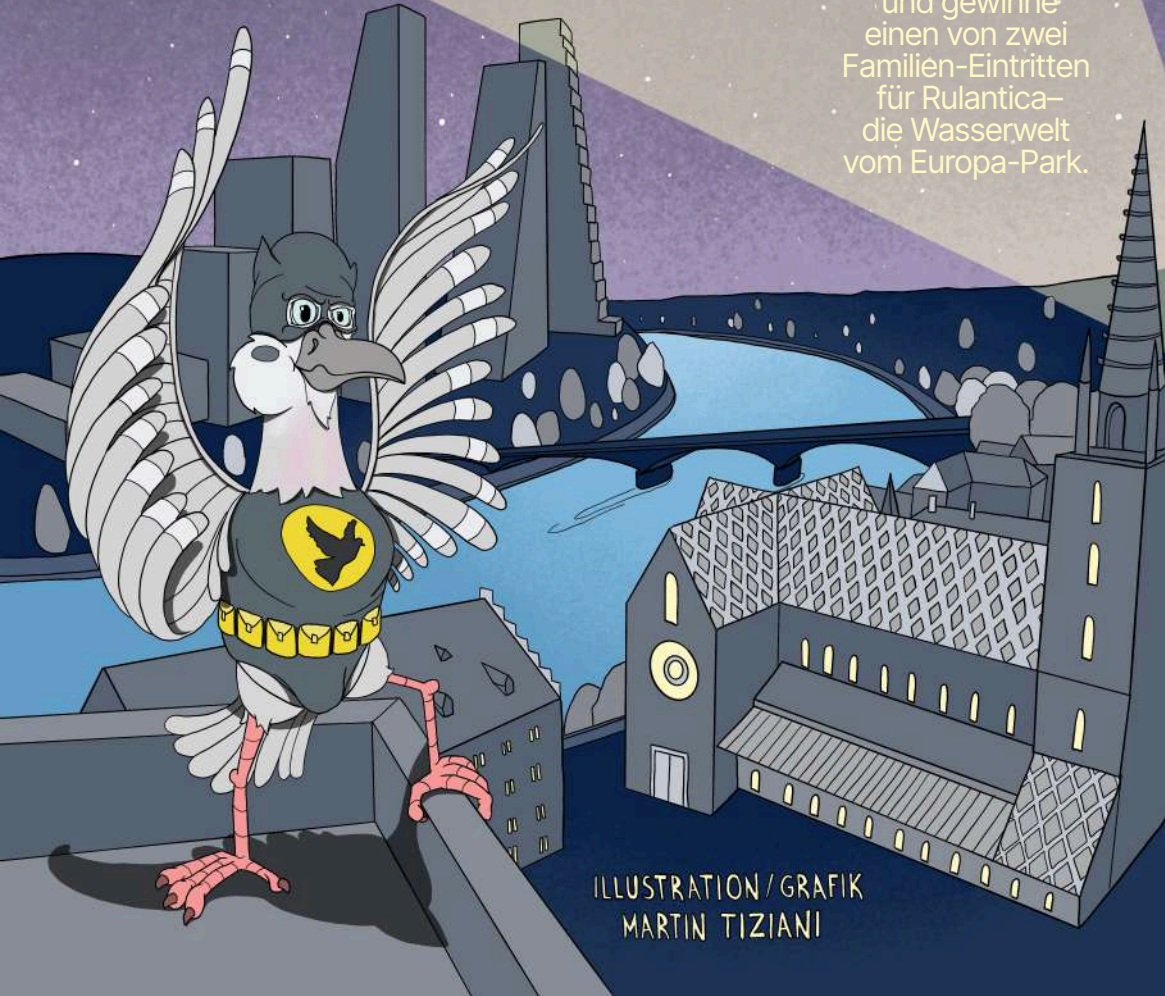


ILLUSTRATION / GRAFIK
MARTIN TIZIANI

EUROPA PARK®

ERLEBNIS-RESORT



 **RULANTICA**
Die Wasserwelt des EUROPA-PARK

Zu gewinnen sind zwei Familien-Eintritte für Rulantica–die Wasserwelt vom Europa-Park für je 4 Personen im Wert von jeweils 190 Franken.



Inhaltsverzeichnis

Bibliothek Riehen Dorf
Baselstrasse 12, 4125 Riehen
Tram 6: Bettingerstrasse

Bibliothek St. Johann JUKIBU
Lothringerplatz 1, 4056 Basel
Tram 1: Bahnhof St. Johann
Tram 11: Hünigerstrasse

Bibliothek Riehen Niederholz
Niederholzstrasse 91, 4125 Riehen
Bus 31, 34: Bahnhof Niederholz

Bibliothek Bläsi
Bläsiring 85, 4057 Basel
Tram 8: Bläsiring

Bibliothek Hirzbrunnen
Bäumlihofstrasse 152, 4058 Basel
Bus 34: Käferholzstrasse

**Vera Oeri-Bibliothek -
«Musikbox»
Musik-Akademie Basel**
Leonhardsstrasse 6, 4051 Basel
Tram 3: Musik Akademie
Bus 30: Steinenschanze

Bibliothek Schmiedenhof
Im Schmiedenhof 10, 4001 Basel
Tram 6, 8, 11, 14, 15, 16: Marktplatz
Bus 34, 36, 38: Schifflande

Bibliothek Basel West
Allschwilerstrasse 90, 4055 Basel
Tram 6: Allschwilerplatz
Bus 36: Morgartenring

Bibliothek Breite
Zürcherstrasse 149, 4052 Basel
Tram 3: Breite
Bus 36, 80, 81: Breite

Bibliothek Neubad
Neuweilersrasse 67, 4054 Basel
Tram 8: Im langen Loh

Bibliothek Gundeldingen
Güterstrasse 211, 4053 Basel
Tram 15, 16: Tellplatz
Bus 36: Bruderholzstrasse

**Gemeinde- und
Schulbibliothek Binningen**
Hauptstrasse 71, 4102 Binningen
Tram 2: Hohle Gasse
Bus 34: Hohle Gasse

Regeln für dich

In 12 Bibliotheken in Basel, Binningen und Riehen kannst du spannende Rätsel lösen. Wenn du Aufgaben in 5 verschiedenen Bibliotheken richtig beantwortet hast, kannst du einen tollen Preis gewinnen.

Dieses Jahr verlosen wir zwei Eintritte für Rulantica–die Wasserwelt vom Europa-Park für je 4 Personen.

Wenn du 10 von 12 Rätsel richtig gelöst hast, dann erhältst du sogar eine Medaille.

So gehst du vor:

1. Besuche mindestens 5 verschiedene Bibliotheken deiner Wahl und löse dort die Rätsel. Du kannst natürlich auch alle 12 Bibliotheken besuchen.
2. In jeder Bibliothek findest du verschiedene Fragen und Aufgaben. Lies genau und beobachte, dann findest du die Lösung bestimmt im Nu.
3. Trage die Antworten in die dafür vorgesehenen Seiten in diesem LeseSpass ein.
4. Wenn du die Aufgaben richtig gelöst hast, bekommst du einen Stempel in den Pass auf der Rückseite deines Heftes.
5. Vergiss nicht, deinen Namen und deine Adresse auf dem Gewinntalon einzutragen. Sonst können wir dich nicht benachrichtigen, falls du gewinnst!
6. Mitmachen können alle Primarschüler:innen aus der Region Basel.
7. Die Gewinner:innen werden schriftlich benachrichtigt. Die Gewinnerliste wird in den Bibliotheken veröffentlicht.

Regeln für Schulklassen

Schulklassen aus der Region Basel können ebenfalls mitmachen, auch wenn die Schüler:innen bereits einzeln am Wettbewerb teilnehmen.

Sie müssen aber nur Rätsel in 3 Bibliotheken lösen, um an der Verlosung teilzunehmen. Die gesamte Klasse (oder Schülergruppe) löst die Rätsel in mindestens 3 Bibliotheken.

Die ausgeloste Klasse gewinnt 500 Franken für die Klassenkasse. Die Stempel für die richtig gelösten Rätsel müssen sich auf einem einzigen LeseSpass-Gewinntalon befinden. Einzelne Stempel aus mehreren Exemplaren können auf einem LeseSpass eingeklebt werden. (Wenn die Schulkinder der gleichen Klasse auch einzeln mitmachen, müssen sie je einen eigenen LeseSpass abgeben.)

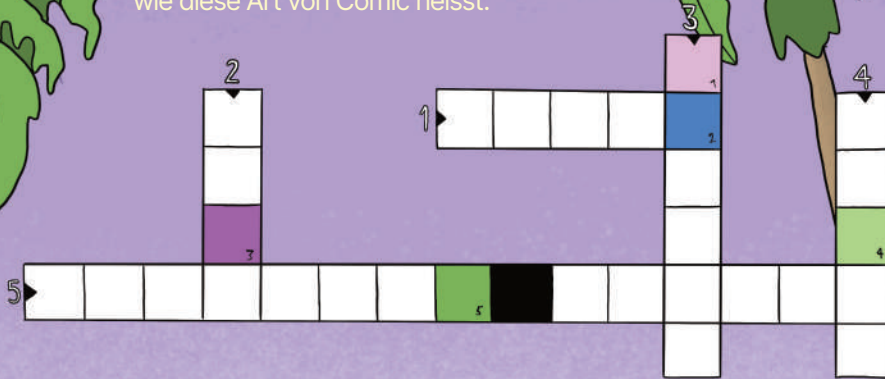
Schulklassen geben ihren LeseSpass-Gewinntalon mit den Angaben zum Schulhaus, zur Klasse und der Lehrperson bis spätestens Samstag, 22. März 2025 ab. Jede Klasse kann höchstens einen LeseSpass abgeben.



Bibliothek Schmiedenhof

Wie heisst diese Art von Comic?

In der Bibliothek Schmiedenhof findest du die Antworten zum Kreuzworträtsel. Das Lösungswort verrät dir, wie diese Art von Comic heisst.



1. Wie heisst der Doktor, der Stitch erschaffen hat?
2. Wie heisst das Mädchen, das Stitch gefunden hat?
3. Was isst Stitch, um seinen Hunger zu stillen?
4. Was riecht Stitch plötzlich?
5. Wie nennt Yuna sich und Stitch am Ende?



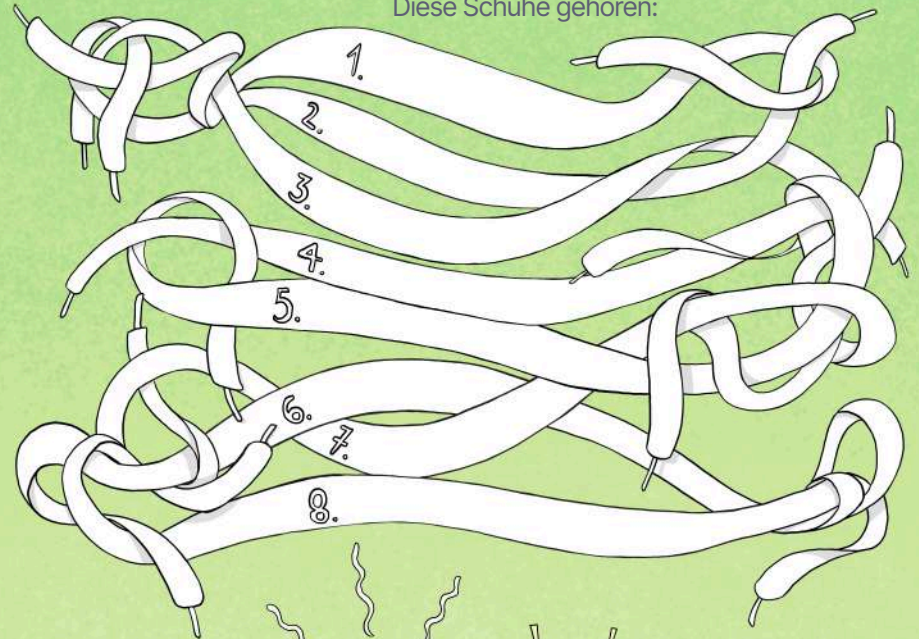
Bibliothek Bläsi

Schuhsalat in der Bibliothek Bläsi!

Zu welchen Comicfiguren gehören diese Schuhe?

In der Bibliothek Bläsi findest du Abbildungen der Schuhe im Bereich Kids & Fun.

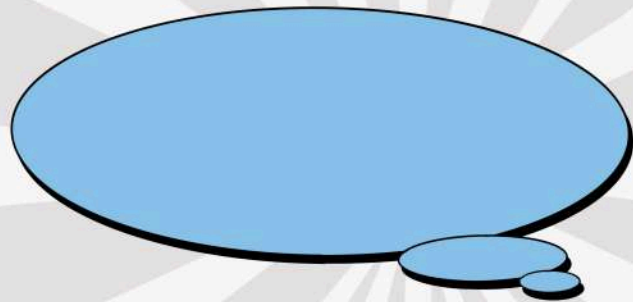
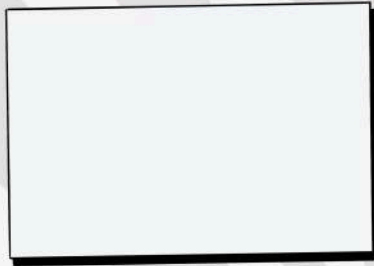
Diese Schuhe gehören:



Bibliothek Breite

Was sagen die Comicfiguren?

In der Bibliothek Breite kannst du die Sprechblasen mit dem richtigen Satz ausfüllen:

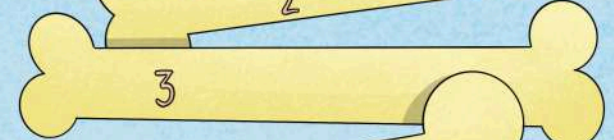
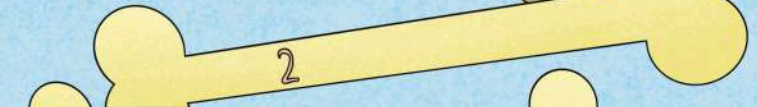
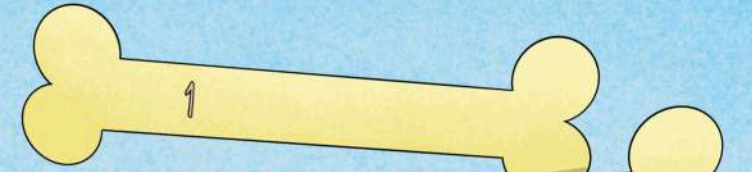
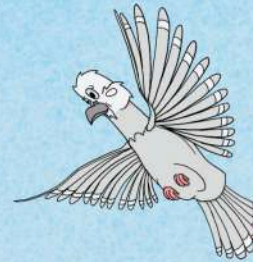


BONUSFRAGE:
Was für eine Comicblase ist die blaue?

Bibliothek Gundelingen

Hunde in Comics

In der Bibliothek Gundelingen lernst du Hunde aus verschiedenen Comics kennen. Du musst keine Angst vor ihnen haben! Vielleicht kennst du sie sogar schon und kannst die Fragen beantworten?



Bibliothek Basel West

In der Bibliothek Basel West haben sich die Comic-Helden in den falschen Comic verirrt! Doch wer ist wo falsch?



Bibliothek St. Johann JUKIBU

Asterix und Obelix sind wieder auf Reisen. In welchem Land sie sind, erfährst du in der Bibliothek St. Johann JUKIBU.

- 1
- 2
- 3
- 4
- 5
- 6
- 7

LÖSUNGSWORT

1	2	3	4	5	6	7
---	---	---	---	---	---	---

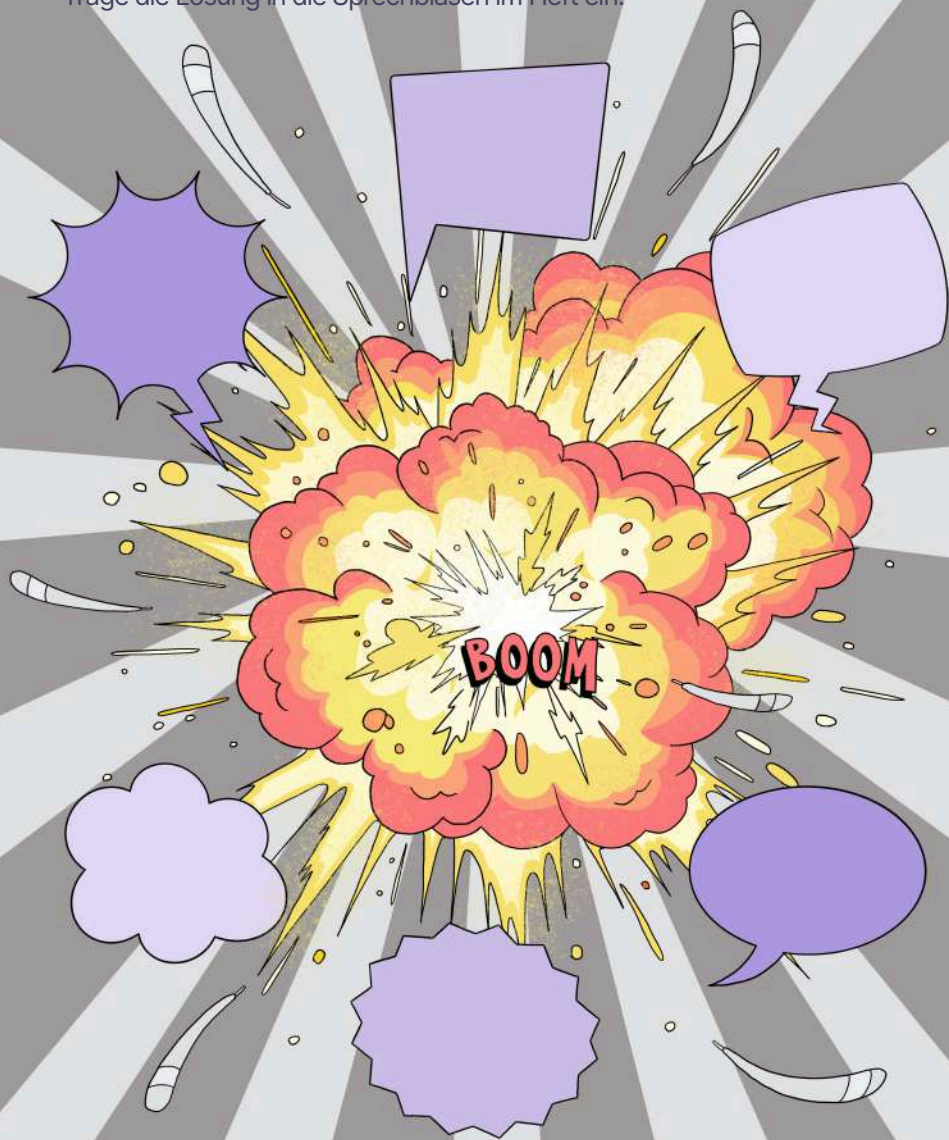


Kennst du den Namen dieses Landes in einer anderen Sprache? Schreibe ihn hier hin:

Gemeinde- und Schulbibliothek Binningen

Comic-Knall

Hilf uns suchen! Die Seiten der beliebtesten Comics wurden durch einen geheimnisvollen Comic-Knall durch die Luft gewirbelt und in der Bibliothek verstreut. Suche die Seiten zusammen. Welche Buchstaben sind markiert? Trage die Lösung in die Sprechblasen im Heft ein.

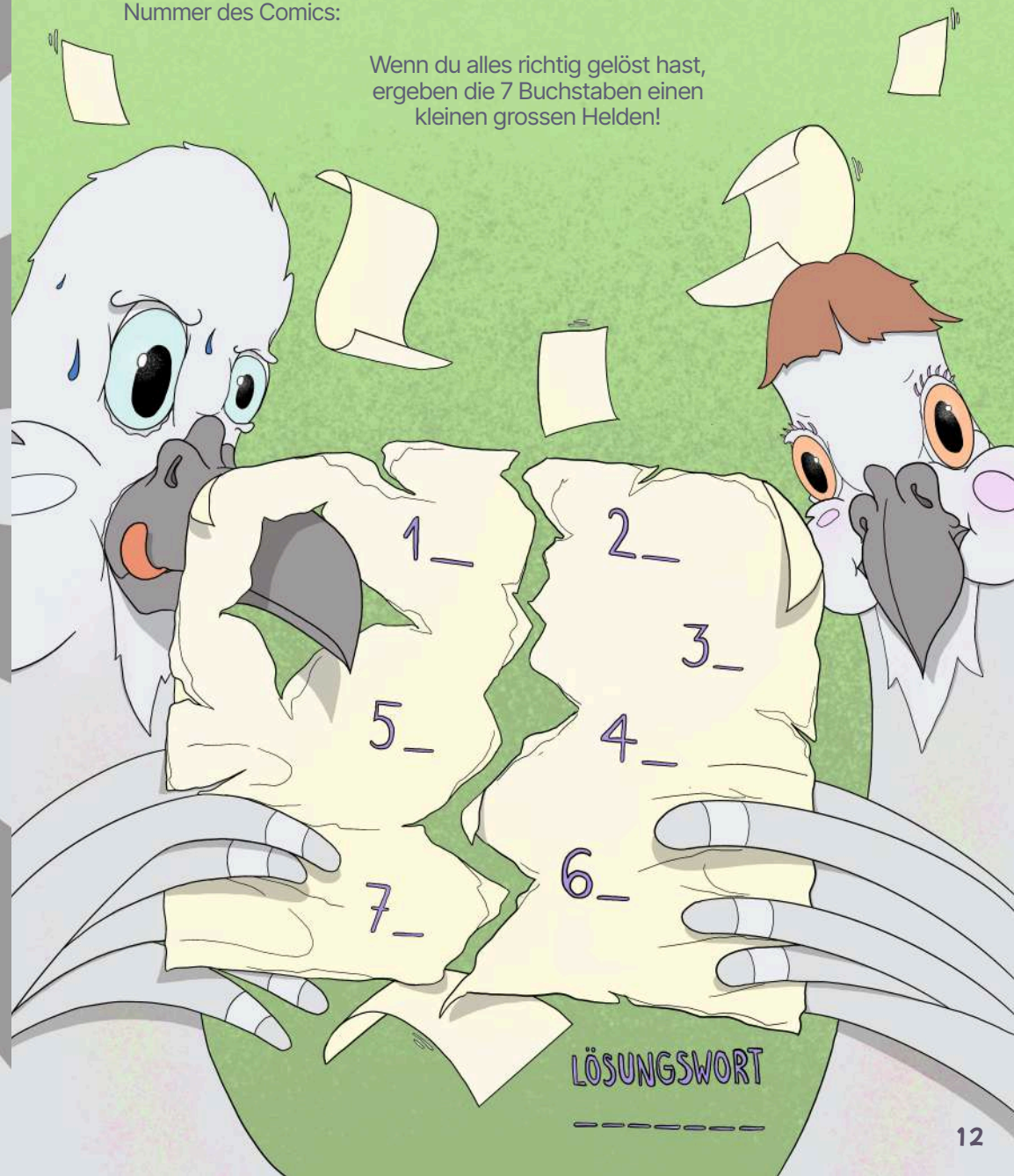


Bibliothek Hirzbrunnen

Wir haben ein paar Comic-Seiten gefunden. Finde heraus, welche Seite zu welchem Comic gehört.

Schreibe den Buchstaben von der einzelnen Comic-Seite zur Nummer des Comics:

Wenn du alles richtig gelöst hast, ergeben die 7 Buchstaben einen kleinen grossen Helden!



Bibliothek Neubad

Die Schlümpfe sind sprachlos! Hilfst du ihnen, die Wörter wiederzufinden?
Wenn du die fehlenden Wörter in der Geschichte geschlumpft hast, denke dir einen Titel aus und schreibe ihn in die grosse, blaue Sprechblase.

DER TITEL DER GESCHICHTE IST:

MEIN SCHLUMPF-NAME IST:

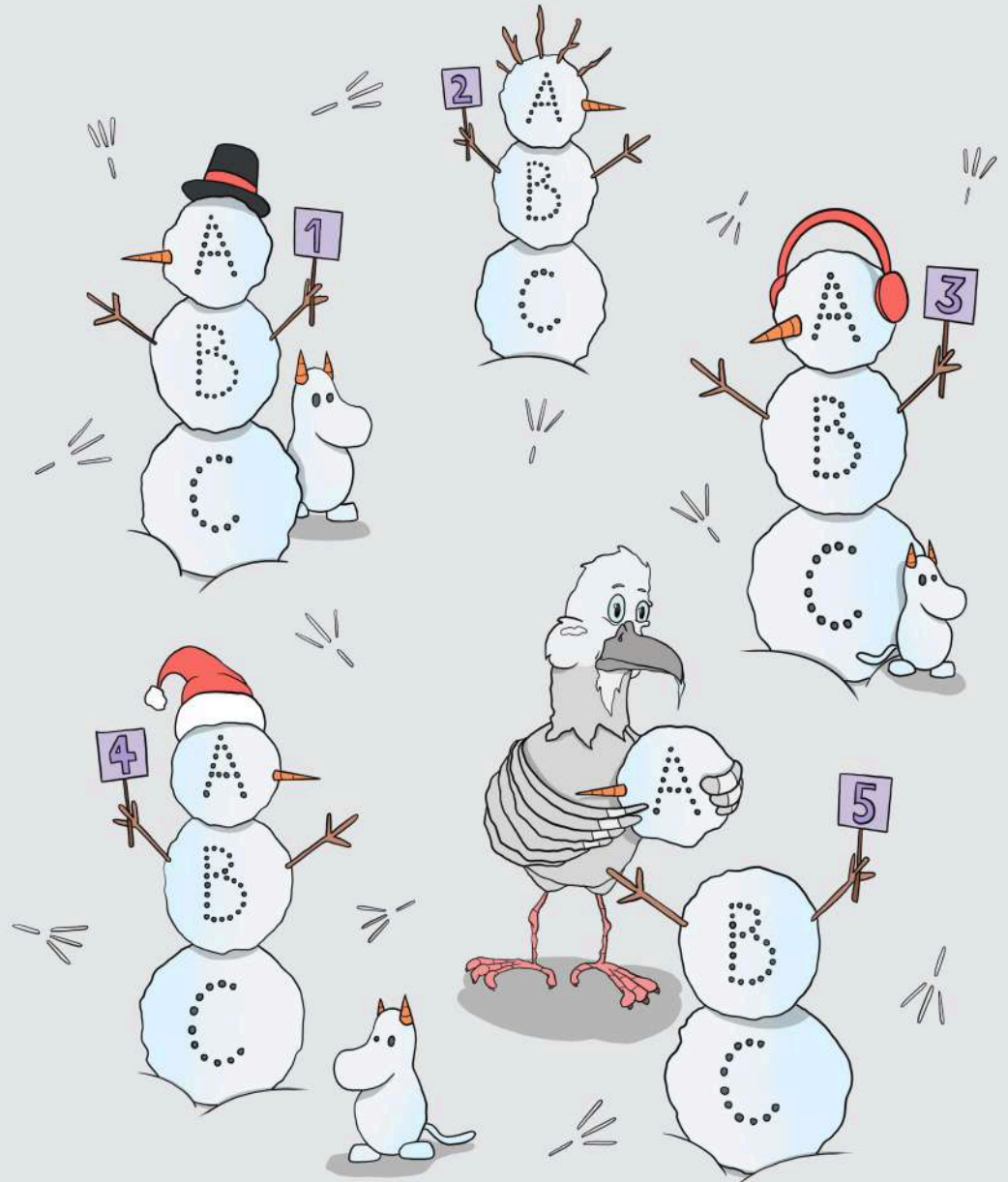
SCHLUMPF'S
LIEBLINGSSESSEN:

GESCHAFFT-
SCHLUMPF-
LICHEN DANK
UND AUF
WIEDERSCHLUMPFEN!



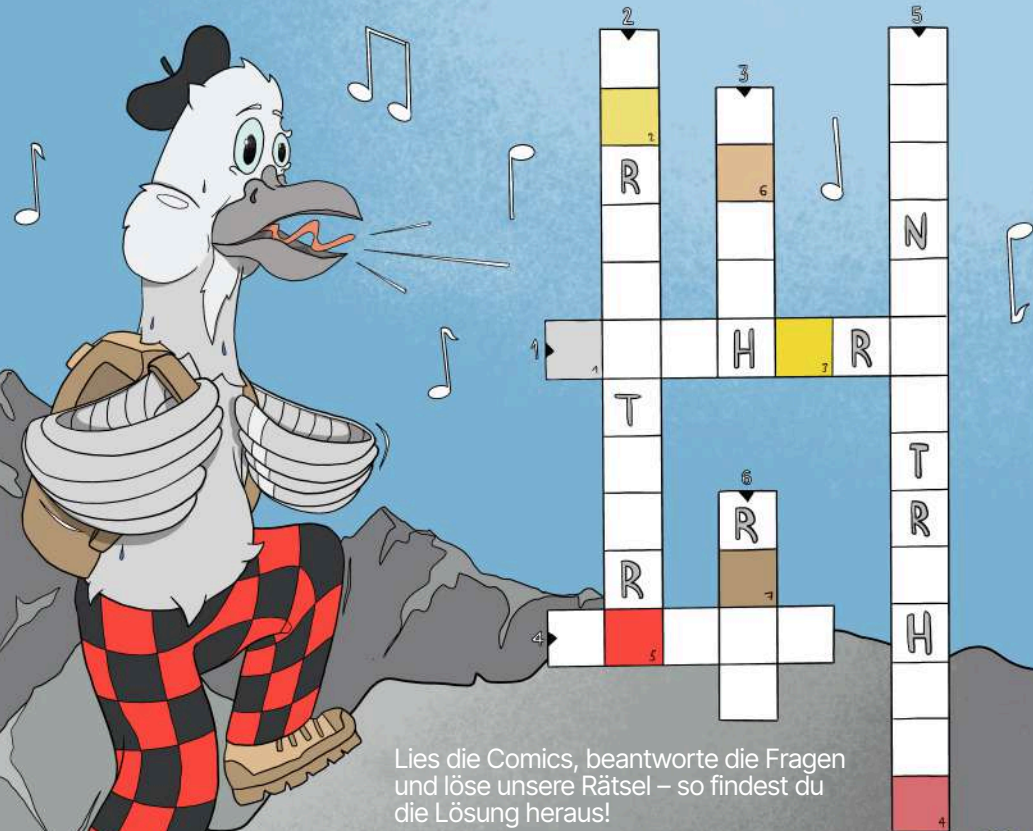
Bibliothek Riehen Dorf

Winter bei den Mumins! Und die Mumins pfeifen auf den Winterschlaf!
Begleite die Mumins bei ihren ersten Abenteuern im Schnee!



Vera Oeri-Bibliothek - «Musikbox» Musik-Akademie Basel

Hier kannst du viele spannende Comics entdecken! Du kennst bestimmt Globi, oder? Unser Held liebt die Musik und lernt ein beliebtes Instrument zu spielen, das man vor allem in den Bergen hören kann. Wie du vielleicht schon gehört hast: Übung macht den Meister! Wie nennt man die Abfolge der Töne, die man auf diesem Instrument spielen kann?



Lies die Comics, beantworte die Fragen und löse unsere Rätsel – so findest du die Lösung heraus!

LÖSUNG

N T R T R H

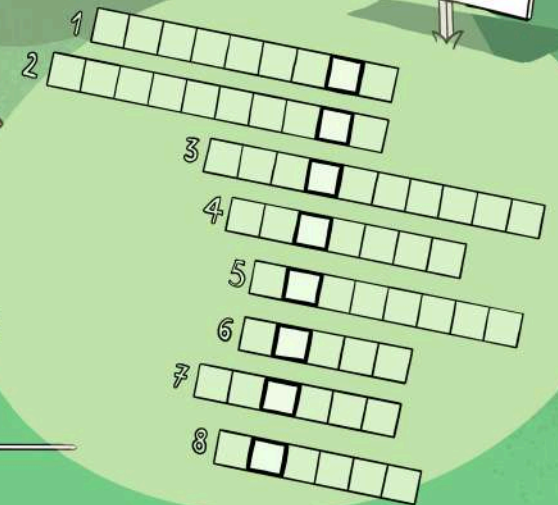
Bibliothek Riehen Niederholz

Die „Wadenbeisser“ lösen jeden rätselhaften Fall.

Schaffst du das auch?



LÖSUNGSWORT:



Öffnungszeiten

Bibliothek Schmiedenhof

Mo 12.00–19.00
Di–Fr 10.00–19.00
Sa 10.00–17.00
So (Oktober–Mai) 13.00–17.00

Bibliothek Bläsi

Di 10.00–18.30
Mi–Fr 13.00–18.30
Sa 10.00–16.00

Bibliothek Breite

Di–Fr 14.30–18.00
Sa 11.00–16.00

Bibliothek Gundeldingen

Di–Fr 10.00–18.30
Sa 10.00–16.00

Bibliothek Basel West

Di–Fr 10.00–18.30
Sa 10.00–16.00

Bibliothek St. Johann JUKIBU

Di, Do, Fr 12.00–19.00
Mi 10.00–19.00
Sa 10.00–16.00

Gemeinde- und Schulbibliothek Binningen

Di 13.30–18.30
Mi 13.30–20.00
Do–Fr 13.30–18.30
Sa 10.00–14.00

Bibliothek Hirzbrunnen

Di–Fr 14.30–18.00
Sa 11.00–16.00

Bibliothek Neubad

Mo–Mi 14.30–18.00
Fr 14.30–18.00
Sa 11.00–16.00

Vera Oeri-Bibliothek - «Musikbox» Musik-Akademie Basel

Mo–Fr 15.00–18.00

Bibliothek Riehen Niederholz

Mo–Mi 14.30–18.30
Do 09.00–11.00 / 14.30–18.30
Fr 14.30–18.30
Sa 10.00–13.00

Bibliothek Riehen Dorf

Mo–Mi 14.30–18.30
Do 09.00–11.00 / 14.30–18.30
Fr 14.30–18.30
Sa 10.00–13.00

Gewinntalon

Du musst mindestens 5 Rätsel gelöst haben!

Vorname, Name

Wohnadresse: Strasse, Hausnummer

Postleitzahl, Ort

In welche Bibliothek gehst du am meisten?

Geburtsdatum

Nur für Schulklassen

Schulhaus, Klasse (Bitte pro Klasse nur einen Pass abgeben)

Wir haben die Rätsel in folgenden Bibliotheken (mindestens 3) gelöst

Name der Lehrperson(en)

Erreichbar unter der Telefonnummer/E-mail

Abgabefrist bis spätestens
Samstag, 22. März 2025
in einer der Bibliotheken



Lesespass

Gewinntalon

Für jedes gelöste Rätsel erhältst du hier einen Stempel. Wenn du 5 Rätsel gelöst hast, kannst du an der Verlosung teilnehmen. Dieses Jahr verlosen wir als Hauptpreis zwei Familien-Eintritte für Rulantica–die Wasserwelt vom Europa-Park für je 4 Personen.



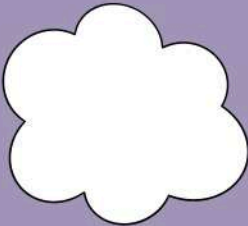
**Bibliothek
Bläsi**



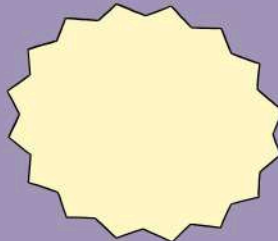
**Bibliothek
Schmiedenhof**



**Bibliothek
Hirzbrunnen**



**Bibliothek
Breite**



**Gemeinde- und
Schulbibliothek Binningen**



**Bibliothek
St. Johann JUKIBU**



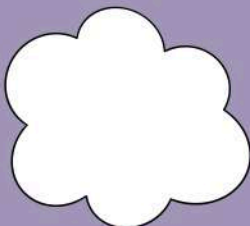
**Bibliothek
Gundelingen**



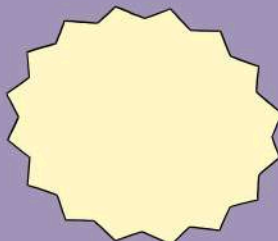
**Bibliothek
Basel West**



**Bibliothek
Riehen Dorf**



**Bibliothek
Neubad**



**Vera Oeri-Bibliothek -
«Musikbox» Musik-Akademie
Basel**



**Bibliothek Riehen
Niederholz**